

Niet-technische Meerdaagse Packraft Tochten in het Buitenland

Filip Claeys



Filip Claeys

- Hiking / Trekking
- Packrafting sinds 2015
- Uitgebreide collectie packraft filmpjes op [YouTube](#)
- Verslagen op [WordPress](#) en [Exposure](#)
- Trajecten op [Wikiloc](#)
- Sint-Martens-Latem (bij Gent)
- 55j, getrouwd, 2 kinderen
- Zoektocht naar balans tussen gezin, professionele activiteiten en outdoor avonturen

Algemeen

- Meerdaagse tochten
- Combinatie van hiking en packrafting
- Geen doorgedreven technische vaardigheden vereist
- Logistiek relatief eenvoudig (geen echte expedities)
- Kan eventueel solo
- Fysiek niet te onderschatten
- Ervaring in bepaalde gevallen wel vereist

Landen

- Frankrijk
- Noorwegen
- Zweden
- Quebec
- Finland

Materiaal

- Packraft met ISS + 4-delige Peddel + Repair kit
- PFD
- Droogpak + Helm
- Rugzak + Wandelstokken
- Tent (of Tarp)
- Slaapzak + Slaapmatje
- Kledij
- Voeding + Kookgerei
- Veiligheidsuitrusting
- ...



Ardèche

- Klasse I-II
- Hyper-toeristisch in hoogseizoen
- Landschappelijk mooi
- Interessante dorpen (Vogüé, Balazuc)
- Ideaal voor beginners, maar minder triviaal dan sommigen denken
- Volledige afvaart: Vogüé – Sauze: ~60 km; 3 dagen
- Enkel Gorges de l'Ardèche: Vallon-Pont-d'Arc – Sauze: ~30 km; 1 à 2 dagen
- 40 stroomversnellingen + 6 glijbanen op volledig traject
- In natuurgebied enkel overnachten op officiële bivakplaatsen (Gaud, Gournier)
- Best buiten seizoen, anders vertrekken voor 8h 's morgens
- Combinatie met hiking mogelijk op verschillende manieren





















































Drôme

- Klasse I-II
- Toeristisch in hoogseizoen
- Landschappelijk mooi
- Eerste stuk wat alpine
- Geen barrages
- Pont de Quart – Crest: ~50 km; 2 à 3 dagen
- Combinatie met trein of hiking (Vercors?) mogelijk



CARTE DES DESCENTES DE LA DRÔME



DÉPART - DEPARTURES



ARRIVÉE - ARRIVALS

BASE

EVA LOCATION
LES SAMARIS
515 ROUTE DE DIE
26340 SAILLANS

TÉLÉPHONE & URGENCE

BASSE : +33 (0)4 75 21 95 71
URGENCE : 112
POMPIER : 18
GENDARMERIE : +33 (0)4 75 21 93 22





CHALLENGER





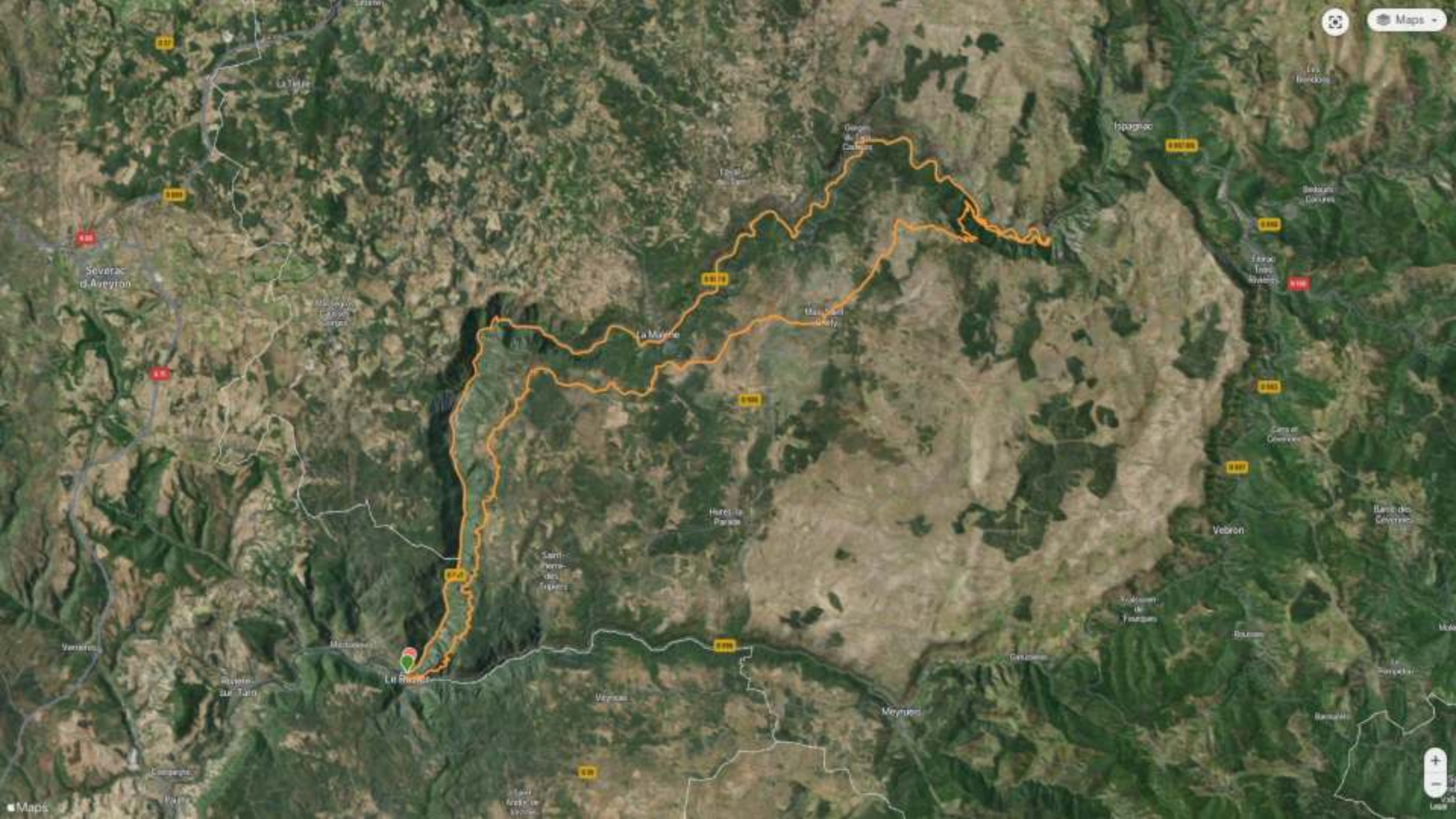






Tarn

- Klasse I-II (III)
- Toeristisch in hoogseizoen
- Landschappelijk erg mooi
- Veel interessante dorpjes: Ste-Enimie, Castelbouc, St-Chély, La Malène, ...
- Gorges du Tarn: 53 km
- Typisch traject: Montbrun – Le Rozier (~110 km heen en terug; 4d)
- Langer traject: Florac – Millau
- Enkele barrages
- Pas de Souci: ~2 km verplicht over te dragen
- Combinatie met hiking mogelijk op verschillende manieren
- Causses: Plateaus, makkelijk wandelen
- Gorges: Steil en geaccidenteerd
- Wildkamperen, maar niet in natuurreservaat









































































**OBSTACLE
INFRANCHISSABLE**



**DANGER DE MORT
DANGER OF DEATH
TODESGEFAHR**















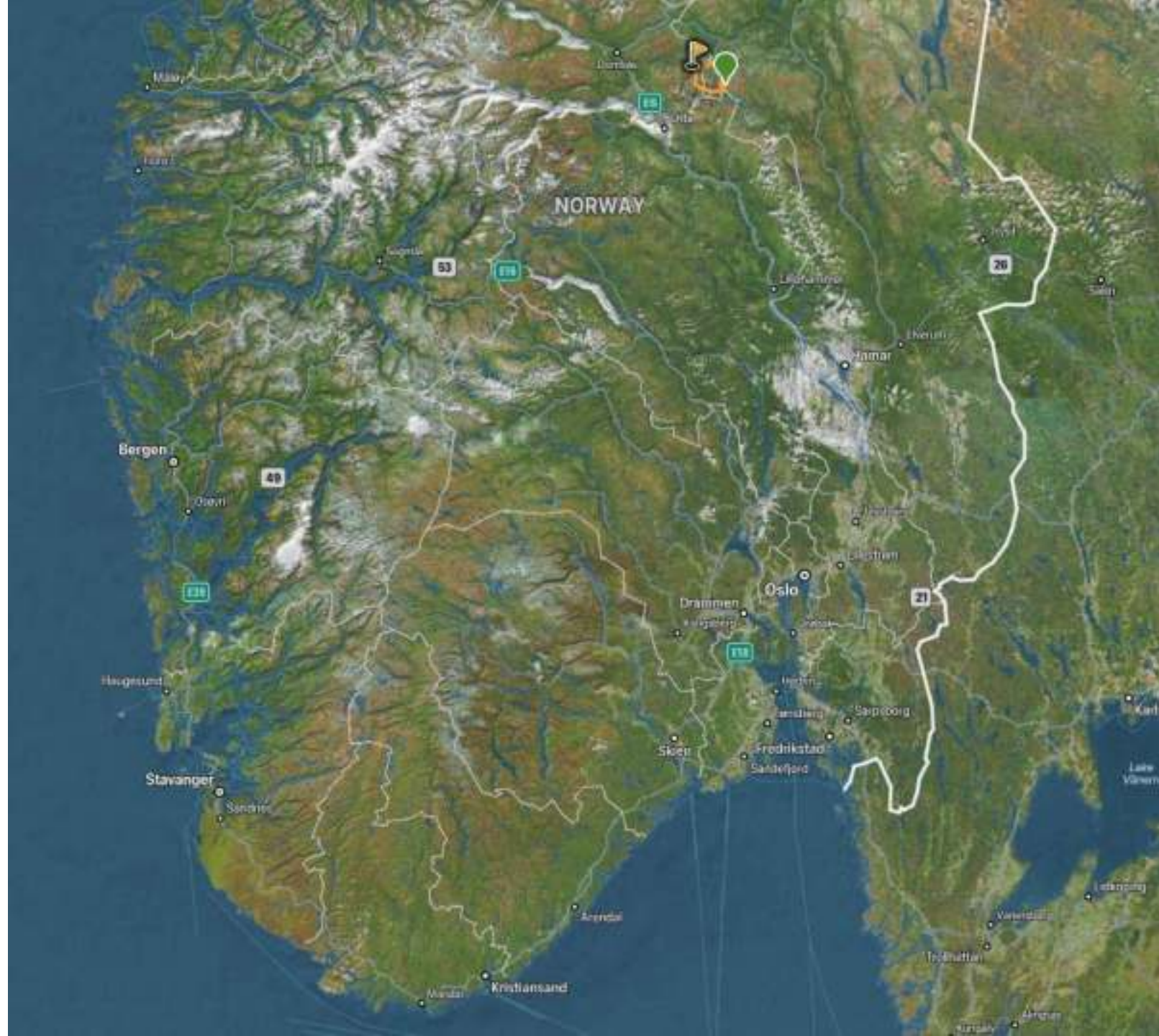


Zuid-Scandinavië: Mijn “systeem”

- Met de wagen
- Heenreis via Jutland en ferry
- Terugreis via Öresund-brug
- Flexibiliteit op vlak van timing, duur & locatie
- Exacte bestemming pas op ferry beslist
- Geografische diversiteit leidt tot meteorologische diversiteit
- Slecht weer en ongeschikte condities liefst vermijden
- Voorkeur voor voorseizoen en naseizoen

Rondane - Atna

- Rondane
 - Eerste nationaal park van Noorwegen (1962)
 - In regenschaduw van westelijke gebergtes
 - Geen gletsjers; tot 2178 m
 - Westelijk van Atna rivier
 - Spectaculaire herfstkleuren
- Atna
 - Klasse I-II
 - Vanaf bocht bij weg 27 in buurt van Stadsbuøyen
 - Eerste stuk niet triviaal; obstakels mogelijk
 - Zeer makkelijk vanaf brug Nordre Sandom
 - Sterk meanderend
 - Kristalhelder water
 - Zandige oevers
 - Tot Straumbu of Atnsjøen

















































Alval Vestfjell - Atna

- Oostelijk van Atna rivier
- Geen national park
- Vrij gelijkaardig aan Rondane
- In regenschaduw van westelijke gebergtes
- Spectaculaire herfstkleuren
- Westelijk deel tot 1827 m
- Reliëf minder geprononceerd naar oosten toe
- Breisjøen "vassdraget": Slenk met meerdere langgerekte meren



Maps



Maps

Alps























































Rendalen - Sølva

- Rendalen
 - Verlaten en onbekend gebied
 - Ten oosten van Rondane / Alvdal en ten westen van Femundsmarka
 - Hoogplateaus, moerassen, meren, solitaire berggroepen (tot 1700 m)
 - Fiskevollen goed startpunt voor tochten
 - Spectaculaire herfstkleuren
 - Erg veel muggen in zomer
- Sølva
 - Klasse I (II)
 - Noord-zuid oriëntatie
 - Sterk meanderend
 - Geschikt voor beginners
 - Kan stroomopwaarts gecombineerd worden met Speka (indien voldoende water)
 - Mondt uit in Sølensjøen



































































ADVENTURE FOOD
New Menu























Rendalen - Mistra

- Klasse I-II (III)
- Veel stenen
- Obstakels niet uitgesloten
- Niet voor beginners
- Zeer mooi en onbekend
- Start Nordre Mistsjøen
- Via Søre Mistsjøen
- Tot Grønholmen (daarna canyon klasse IV zonder exit)
- Te voet terug via Sølen-massief





















































































Grenselandet

- Conglomeraat van nationale parken en natuurreservaten op Noors-Zweedse grens
- Belangrijkste: Femundsmarka NP (N) en Rogen NR (S)
- Complex netwerk van meren (groot en klein) en waterlopen
- Veel mogelijke trajecten met combinatie van hiking en packrafting
- Hiking: On-trail of off-trail
- Opgelet:
 - Off-trail terrein kan soms erg moeilijk te belopen zijn!
 - Ook paden kunnen veel zwaarder zijn dan verwacht
 - Wind kan een factor zijn op grotere meren











































ADW WARNING HEDERIS MÄTTAV

For detailed instructions
and the rules for proper
use

WILKONEN TULLI KESKINEN
2017

EMILIO
VABA

green bottle

red stove

black bag

blue bag

stone fire pit







VÄLKOMMEN TILL
KÄRINGSJÖN



Käringsjön
stugor

Beställ via nätet

STUGOR - BÅTAR - KANOTER - FISKEKORT

Vägavgift SEK 40
Parkeringsavgift SEK 20/DAG































































Quebec

- Makkelijk te bereiken via vlucht naar Montreal
- Groene provincie met veel meren, rivieren, watervallen en bergen tot ~1200 m
- Veel provinciale en een paar federale parken
- In de meeste gevallen hiking en packrafting mogelijkheden
- Eigenlijk voornamelijk gericht op “canot-camping”
- Reservatie van bivakplaatsen kan vereist zijn
- Voorbeelden
 - Parc National de la Mauricie
 - Parc National des Hautes-Gorges-de-la-Rivière-Malbaie
 - Parc National de la Jacques-Cartier



Lac
Miroite

Lac
de
Sable

Lac
Polar

Lac
Miroite

Lac
Chabouh

Lac
du
Caribou

Lac
Wassagone

Lac
de
Piscine

Lac
Duchon

Lac
Polar

Lac
Shashigan

Petit
Lac
Shashigan



Maps -



Leaflet

Maps









































Ivalojoeki

- Klasse I-II (III)
- Fins Lapland
- 180 km
- Mondt uit in Inari-meer
- Grotendeels door wildernis
- Populairste stuk tussen Kuttura en Ivalo (30 stroomversnellingen; 70 km)
- Combinatie mogelijk met Hammastunturi Wilderness Area en Lemmenjoki National Park
- Combinatie mogelijk met Repojoki
- Overblijfselen van gold rush ~1870





ENTÄVÄTÄ
IVALO AIRPORT

Entrance































































































































































