

# Minder Bekende Packraft Dagtochten in België

## Deel 1: Vlaanderen

Filip Claeys



# Filip Claeys

- Hiking / Trekking
- Packrafting sinds 2015
- Uitgebreide collectie packraft filmpjes op [YouTube](#)
- Verslagen op [WordPress](#) en [Exposure](#)
- Trajecten op [Wikiloc](#)
- Sint-Martens-Latem (bij Gent)
- 55j, getrouwd, 2 kinderen
- Zoektocht naar balans tussen gezin, professionele activiteiten en outdoor avonturen



# België = Packrafting Paradijs(je)

- Actieve packrafting community
- Gevarieerd aanbod trajecten
  - Wildwater Ardennen
  - Rivieren Vlaanderen
  - Meren en plassen Vlaanderen & Wallonië
  - Avontuurlijke beken Vlaanderen
  - (Kanalen Vlaanderen & Wallonië)
- Altijd mogelijkheden voor dagtrips
  - Winter / Lente / Zomer / Herfst
  - Watersnood / Droogte
- Alles bereikbaar op 1 dag

# Vlaanderen

- IJzer
- Damse Polders
- Clairmarais
- Leie
- Mandel
- Oude Mandelbeek
- Poekebeek
- Oude Kale
- Moervaart / Zuidlede
- Dender
- Appelse Meersen
- Dommel
- ~~Dijle~~
- ~~Demer~~
- ~~Kleine Nete~~

# IJzer

- 3<sup>e</sup> Belgische stroom (naast Maas en Schelde)
- Bron omgeving Cassel Frankrijk
- Monding Nieuwpoort
- 78 km; 45 km in België
- Weinig commerciële vaart
- Mooie natuurlijke omgeving (polderlandschap)
- Interessant voor packrafting tot ~Fintele



# IJzer

- **Traject 1:** Roesbrugge → Bambecque → Roesbrugge
  - Start Roesbrugge
  - Stroomopwaarts
  - Rivier wordt snel smaller
  - Eerste deel in België
  - Tweede deel volgt grens
  - Derde deel in Frankrijk
  - Stop ~Bambecque, afhankelijk van omstandigheden
  - Obstructies, tegenstroom
  - Paaiplaatsen vis
  - Heen en terug
  - ~11 km

























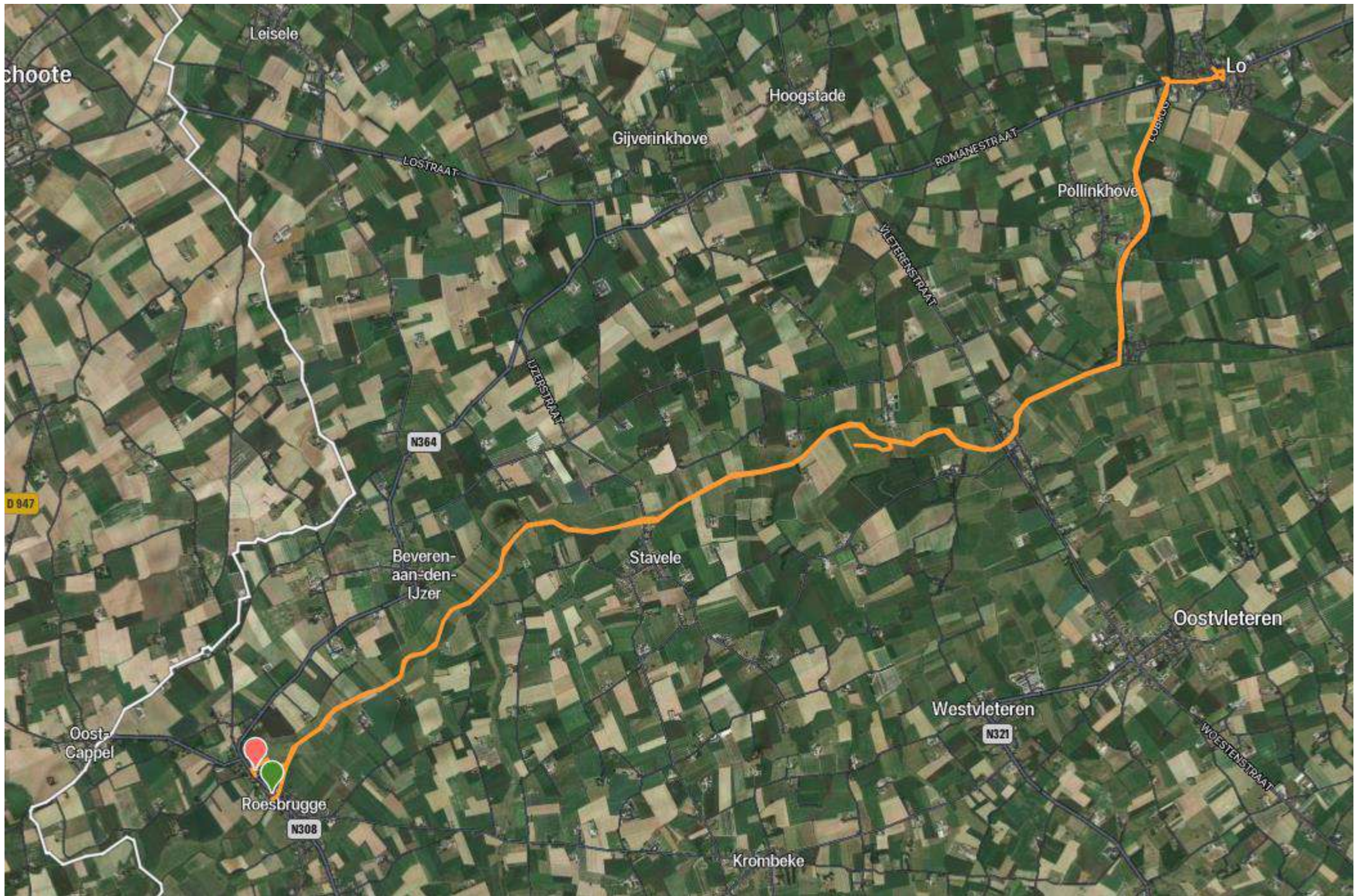




# IJzer

- **Traject 2:** Roesbrugge → Lo
  - Start Roesbrugge
  - Stroomafwaarts
  - Beveren a/d IJzer
  - Stavele
  - Kleine afsteker naar paaiplaats vis
  - Elzendamme
  - Fintele (sluis)
  - Overdragen naar Lovaart
  - Stop Lo
  - Te voet terug
  - ~29 km













Anfibio  
PACKRAFTING GEAR

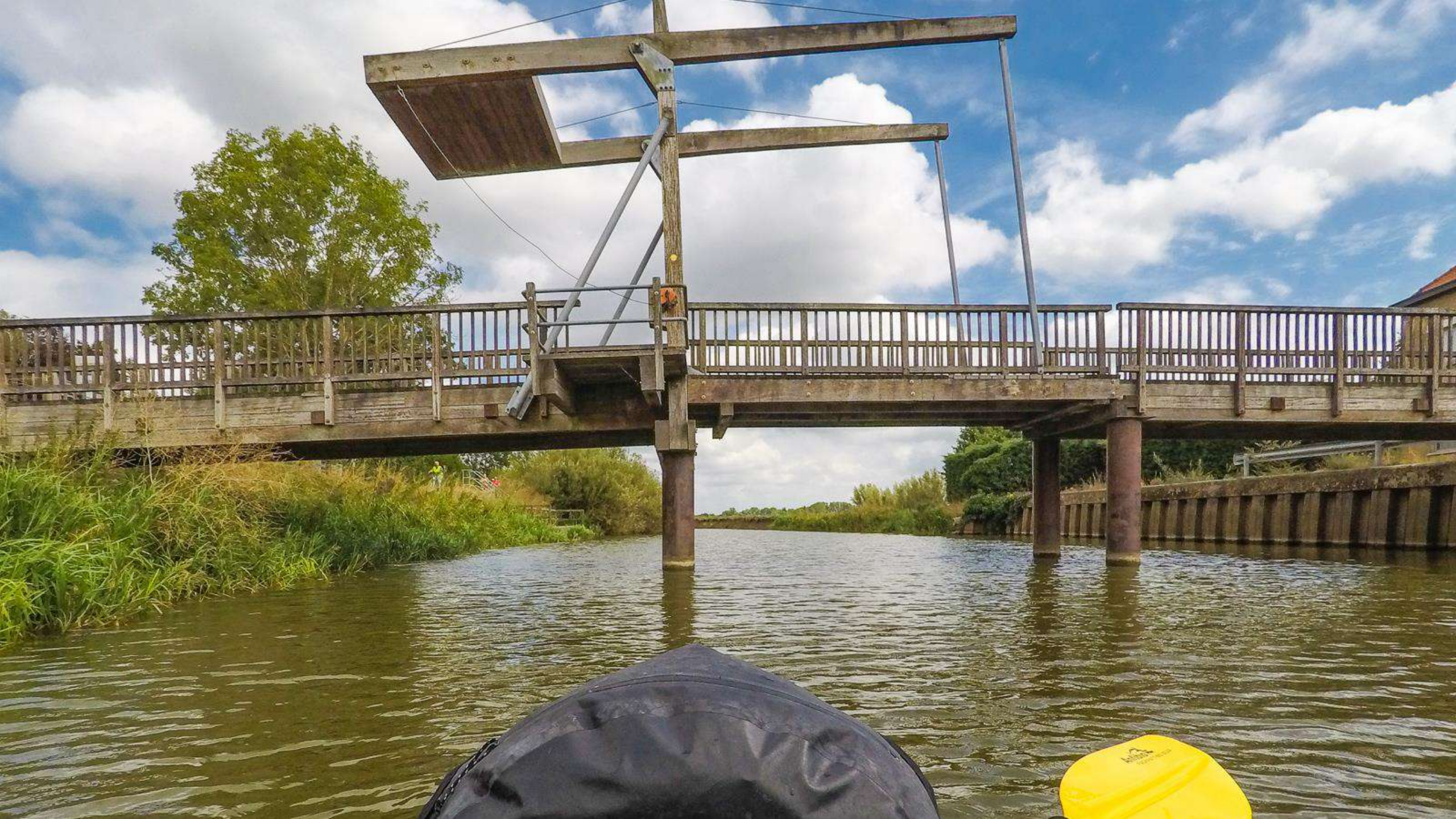




















BRASSERIE **STAD HUIS**  
HOTEL-RESTAURANT  
LESALINA  
Cristal







# Damse Polders

- **Traject:** Damme → Sluis
  - Start stadswallen Damme
  - Zuidervaartje tot Schipdonkkanaal / Leopoldskanaal
  - Overdragen naar Oostkerke (~2 km)
  - Zwinnevaart
  - Hoekevaart
  - Overdragen naar Damse Vaart
  - Stop Sluis
  - Windgevoelig
  - Te voet terug
  - ~28 km

































































TENTOONSTELLING  
ARNOLD VAN HEE  
1000 - 1500

libere



# Clairmarais (Klaarmares)

- **Traject:** Clairmarais → Salperwick → Clairmarais
  - Moerasgebied in Frans-Vlaanderen
  - Beetje zoals Biesbosch maar meer landbouw & bebouwing
  - Windgevoelig
  - Start Clairmarais
  - Rondom Etang de Romelaere (niet varen in natuurgebied)
  - Salperwick
  - Rondom of door moeras
  - Stop Clairmarais
  - ~22 km







































# Leie

- 202 km
- Bron Lisbourg Frankrijk
- Samenvloeiing met Schelde in Gent
- Deinze – Gent interessant voor packrafting
- ~30 km
- Meanderend, geen commerciële vaart
- Gevarieerd (industrie, natuur, cultuur, residentieel)
- Stadscentrum Gent + omgeving ook interessant voor packrafting



# Leie

- **Traject 1:** Deinze → Sint-Martens-Latem
  - Start Schipdonkkanaal of Tolpoortbrug Deinze
  - Astene
  - Deurle
  - Baarle
  - Stop gemeentehuis Sint-Martens-Latem
  - ~15 km
  - Terug met trein (De Pinte → Deinze)





Zeveren

Bachte

Deinze

Astene

Deurle

Kanaal van Schipdonk

N466a

N35

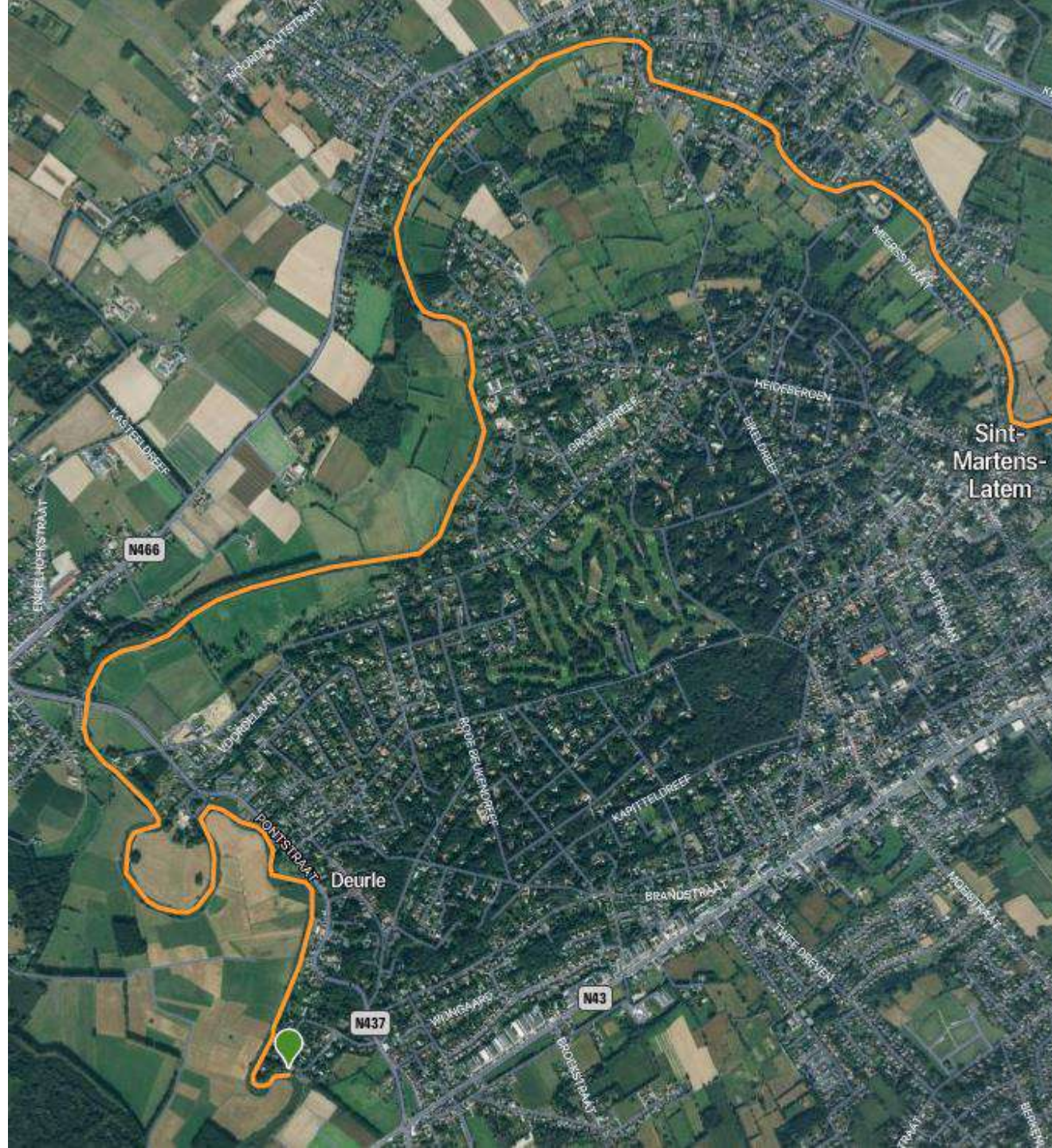
N43

N466

Petegem-aan-de-Leie

Vijver Ter Biezen





































Anfibio  
PACKRAFTING GEAR





Anfibio GEAR

Anfibio GEAR



















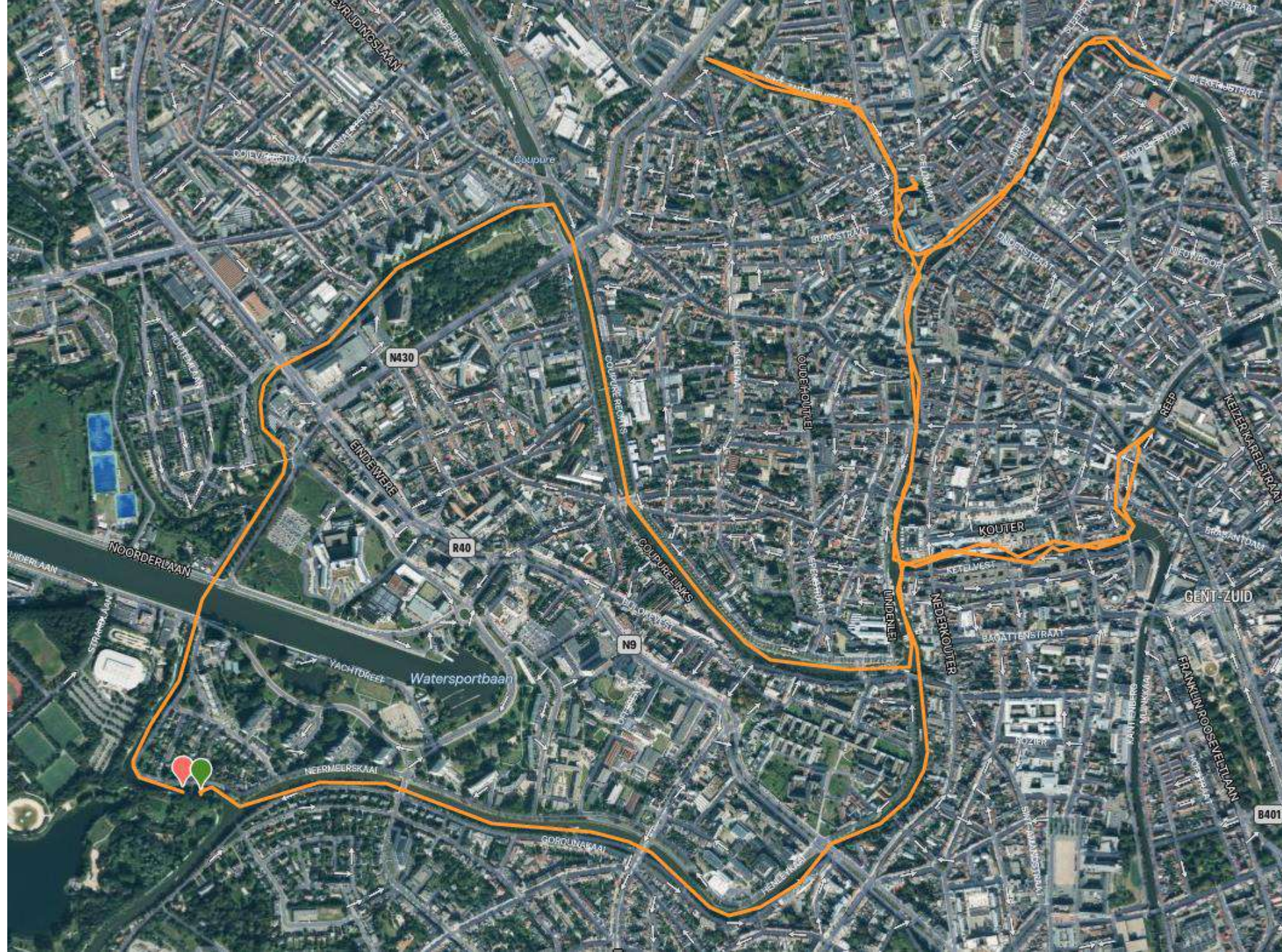
# Leie

- **Traject 2: Sint-Martens-Latem → Gent**
  - Start gemeentehuis Sint-Martens-Latem
  - Brug E40
  - Drongen
  - 3 Leien
  - Afsnee
  - Sint-Denijs-Westrem
  - Oversteken Ringvaart
  - Diverse routes tot stadscentrum
  - ~15 km
  - Terug met trein (Gent-Sint-Pieters → De Pinte)





























Snelheidsbruggen

TE HUUR 09/233 79 17  
www.minerva.be

minerva  
09/233 79 17

















wälrus



































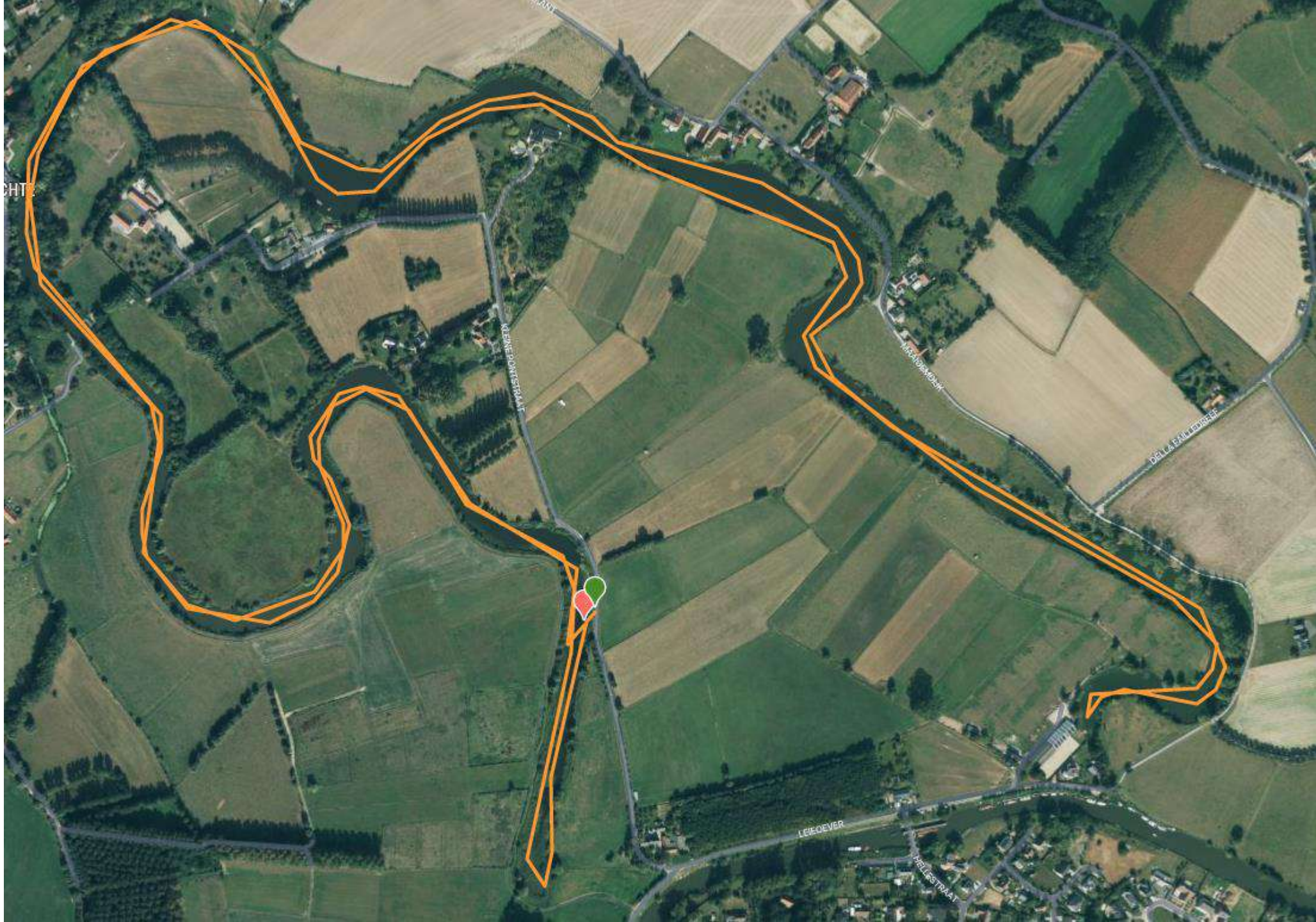




# Leie

- **Traject 3: Oude Leie**
  - Oude afgesneden meander
  - Groene, rustige omgeving
  - Veel vissen en waterplanten
  - Sterk gestegen populariteit door SUPen
  - Zwemwater aan Vosselare Put
  - Bereikbaar via ophaalbrugje Astene
  - Ideaal als after-work activiteit
  - Heen en terug
  - ~9 km

















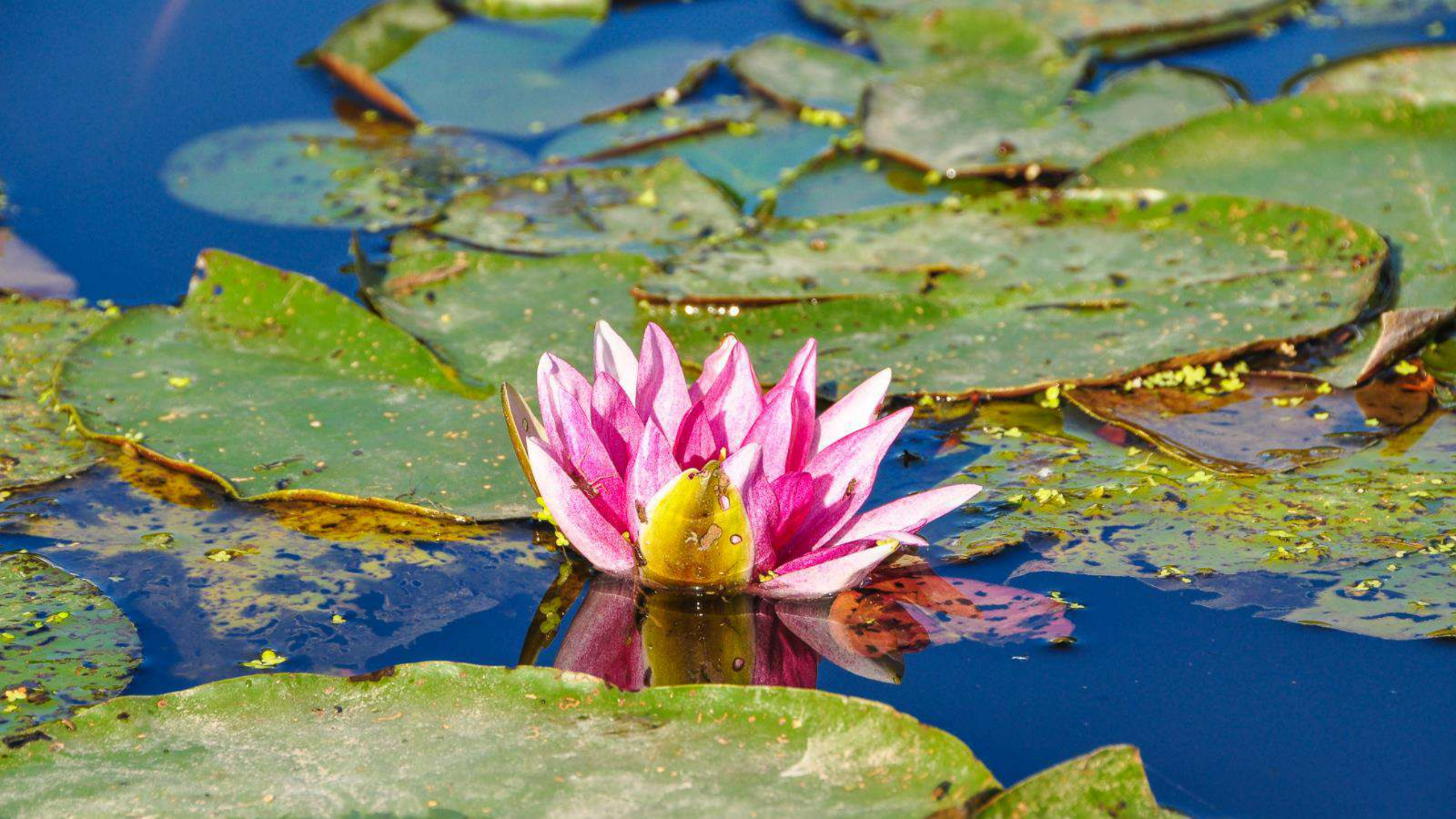


















# Leie

- **Traject 4: Rekkellingebeek**
  - Kleine beek
  - Avontuurlijk
  - Groene omgeving
  - Mondt uit in Oude Leie
  - Te combineren met Oude Leie
  - Heen en terug
  - ~4 km































# Mandel

- 40 km
- Zijrivier van Leie
- Bron Westrozebeke
- Bevaarbaar vanaf Ingelmunster / Oostrozebeke
- Monding in Wakken
- Verschillende sluizen, (momenteel) geen voorzieningen voor overdragen
- Westtoer plant ontsluiting voor bredere publiek



# Mandel

- **Traject 1:** Oostrozebeke → Leie
  - Avontuurlijk
  - Start Hoogleenstraat Oostrozebeke, voorbij sluis
  - Markegem
  - Sluis Tieltstraat overdragen
  - Monding Oude Mandelbeek
  - Provinciaal Domein De Baliekouter
  - Wakken
  - Sluis Hooiestraat overdragen
  - Stop monding Leie
  - Terug te voet
  - ~18 km





Ginste

Markegem

Oeselgem

Wakken

Oostrozebeke

Wielsbeke

Sint-Baafs-Vijve









Anfibio  
KAYAKING GEAR









Anfibio  
PADDLING GEAR























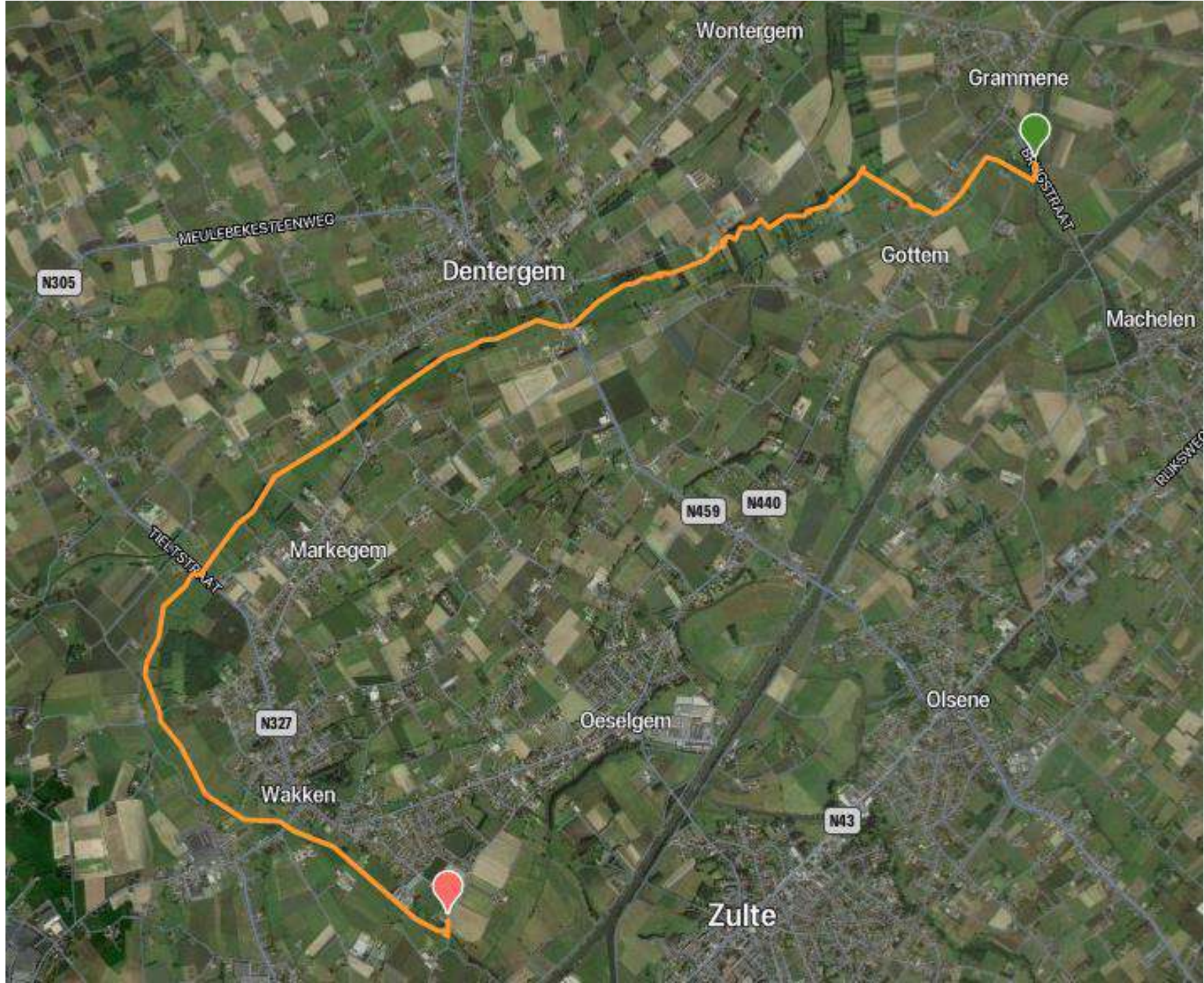




# Mandel

- **Traject 2: Oude Mandelbeek**
  - Avontuurlijk
  - Enkel bij hoogwater
  - Veel obstakels
  - Stroming keert om halverwege!
  - Start Brugstraat Grammene
  - Gottem
  - Dentergem
  - Markegem
  - Samenvloeiing Mandel
  - Mandel tot Leie
  - ~12 km enkel







































# Historisch Bekken Durme

- Poekebeek
- Oude Kale
- ~~Nieuwe Kale~~
- ~~Kanaal Gent-Terneuzen~~
- Moervaart / Zuidlede
- Bovendurme
- Benedendurme





Sijsele, Adegem, Eeklo, Zelzate, Overslag, Stekene, Sint-Pauwels, Nieuwkerken-Waas, Oedelem, Ertvelde, Wachtebeke, Moervaart, Sint-Niklaas, Beernem, Knesselare, Oostwinkel, Ursel, Lievegem, Sleidinge, Moervaart, Zuidlede, Belsele, Zomergem, Kanaal Gent-Terneuzen, Tielrode, Temse, Aalter, Bellem, Eve, Nieuwe Kale, Lochristi, Oudendurme, Benedendurme, Hamme, Bornem, Wingene, Doomkerke, Oude Kale, Mariakerke, Wondelgem, Heiende, Zele, Zogge, Sint-Martens-Latem, Drogen, Gent, Destelbergen, Heusden, Laarne, Overmere, Berlare, Dendermonde, Sint-Amands, Buggenhout, Aarsele, Deurle, Sint-Martens-Latem, De Pinte, Merelbeke, Melle, Wetteren, Wichelen, Lebbeke, Opstal, Deinze, Machelen, Nazareth, Gontrode, Serskamp, Wichelen, Lede, Gijzegem, Baardgem, Dentergem, Opwijk, Merchtem.



# Historisch Bekken Durme

- **Traject 1: Poekebeek**
  - Avontuurlijk
  - Enkel bij hoogwater
  - Veel obstakels
  - Bospeddelen
  - Stroming!
  - Start bufferbekken Ruiselede of industriezone Ruiselede
  - Lotenhulle
  - Kasteel Poeke
  - Poesele
  - Stop Nevele
  - Enkel
  - ~15 of 18 km

















































Lotenhulle  
Aalter















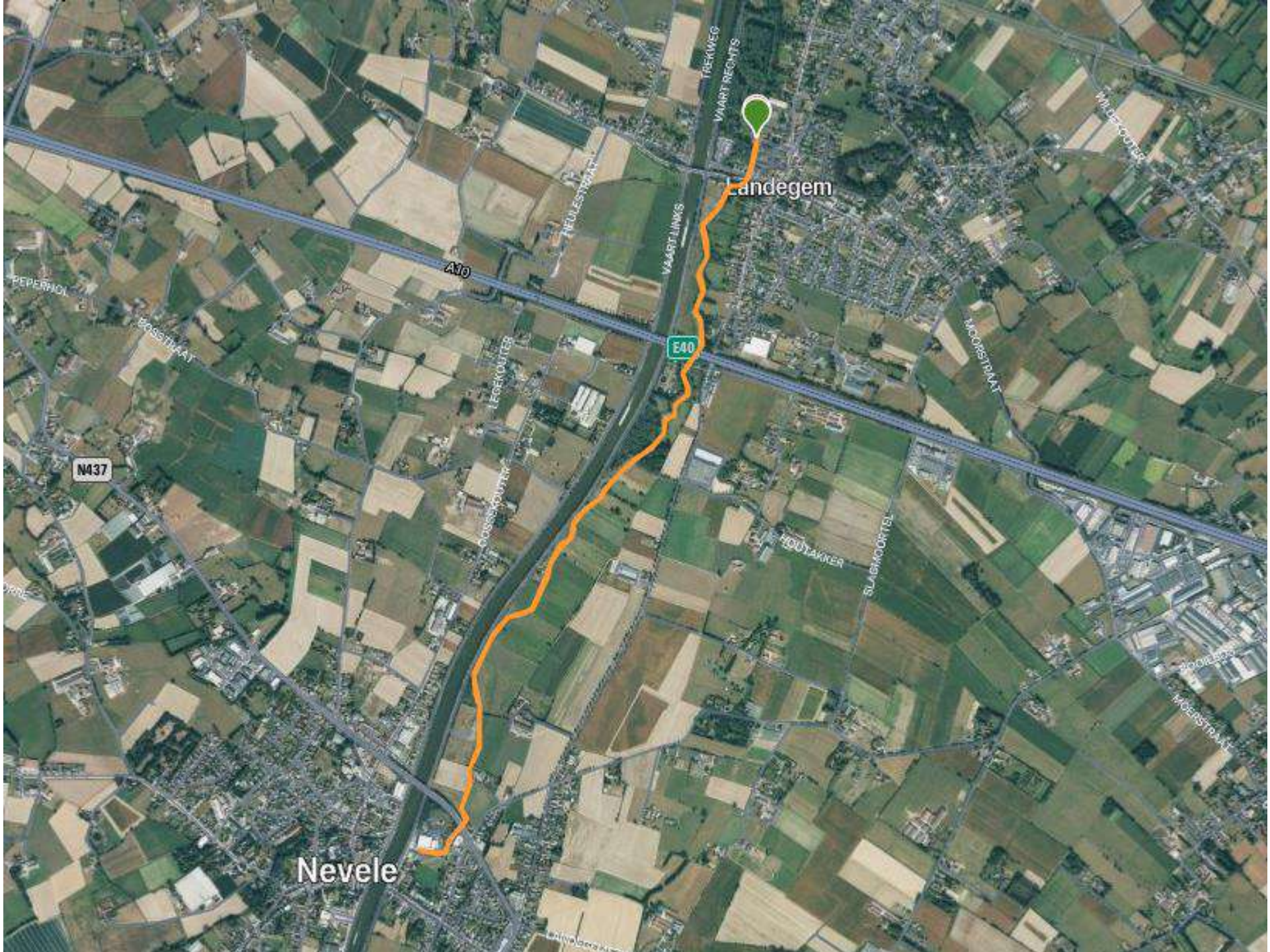




# Historisch Bekken Durme

- **Traject 2: Oude Kale 1**
  - Avontuurlijk
  - Obstakels
  - Lange smalle pijp
  - Start dorp Landegem
  - Stop sportcentrum Nevele
  - Heen en terug
  - ~7 km





Landegem

Nevele

N437

E40

A10

Heulestraten

Tiekweg  
Vaart Rechts

Vaart Links

Willepoort

Kooistraat

Oudestraat  
Tiekweg

Oudestraat

Blauwpoort

Oudestraat  
Willepoort























# Historisch Bekken Durme

- **Traject 3: Oude Kale 2**
  - Avontuurlijk
  - Obstakels
  - Start station Landegem
  - Merendree
  - Natuurgebied Vallei v/d Oude Kale
  - Stop Bierstalbrug Vinderhoute
  - Enkel
  - ~7 km





Schipdonkkanaal

DOORHEIERS

Lovendegem Lievegem

N9

LAMSTRAAT

KONINGLEOPOLDSTRAAT

LEIKANTRAAGEL

LOVAART

Vinderhoute

DURMENSTRAAT

LOSTRAAT

DOFFERSHOEK

GANZENWIEDE

MEIDESTRAAT

MOLENSLAG

Merendree

WAMELSTRAAT

RIJSEWEG

N461

OPPESTRAAT

ROOSTRAAT

LAMBROEKSTRAAT

OEVER

STATIONNENSTRAAT



















# Historisch Bekken Durme

- **Traject 4:** Moervaart / Zuidlede west
  - Start Terwestbrug
  - Moervaart
  - Moerbeke
  - Wachtebeke
  - Mendonk
  - Zuidlede
  - Provinciaal Domein Puyenbroeck
  - Stenenbrug
  - Stop brug Etbos
  - Te voet terug naar Terwestbrug
  - ~18 km





R4

WALPERDONK

Wachtebeke

KALVE

PUTTERDONK

PEENE

REKTRAEDEL

ROTDAM

KALVERING

Sint-Kruis-Winkel

MENDONKSDREEF

PUYENERIG

VERBINDINGSWEG

CRAENENDAM

OLESDAM

PUTJESHOEKDAM

STIENENBEG

N449

OOSTDONKSTRAAT

Mendonk

DAM

ROSDAM

OLESDAM

WINDOET

BIJWYK

KRAENENDAM

TEJWESYNG

ESKELDORP





11,5

Terwestbrug  
Moerbekke









Kalvebrug  
Veeboel

9,3









7,5

erledebrug  
achtebeke

Anfibio GEAR

Anfibio  
RECREATIE GEAR























# Historisch Bekken Durme

- **Traject 5:** Moervaart / Zuidlede oost
  - Start Stenenbrug
  - Zuidlede
  - Stuk Stenenbrug - Eksaarde niet tijdens broedseizoen
  - Overdragen aan restaurant Triphon
  - Eksaarde
  - Overdragen
  - Moervaart
  - Moerbeke
  - Stop Terwestbrug
  - Te voet terug via brug Etbos naar Stenenbrug
  - ~22 km

























13,7

 Dambrug  
Moerbeke









11,5

 Terwestbrug  
Moerbeke



# Dender

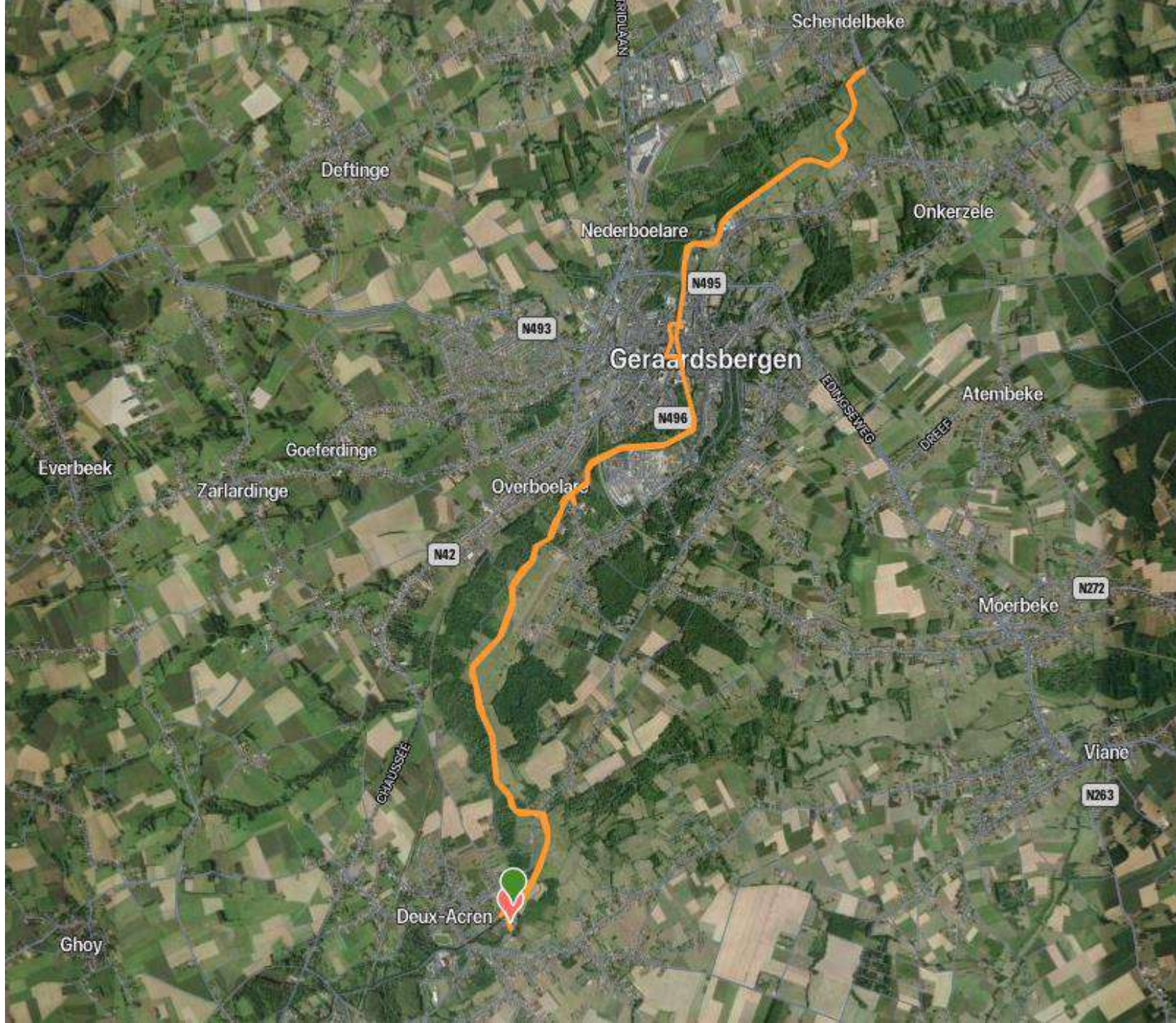
- 65 km
- Bron Ath
- Monding Dendermonde
- Stroomopwaarts Aalst geen commerciële vaart
- Meerdere sluizen
- Populaire jaagpaden
- Lessines – Pollare interessant voor packrafting



# Dender

- **Traject 1: Deux-Acren → De Gavers**
  - Groene omgeving
  - Tussen Vlaamse Ardennen en Pajottenland
  - Start na sluis Deux-Acren
  - Overdragen in Geraardsbergen
  - Stop aan Provinciaal Domein De Gavers
  - Terug te voet of met fiets
  - ~20 km































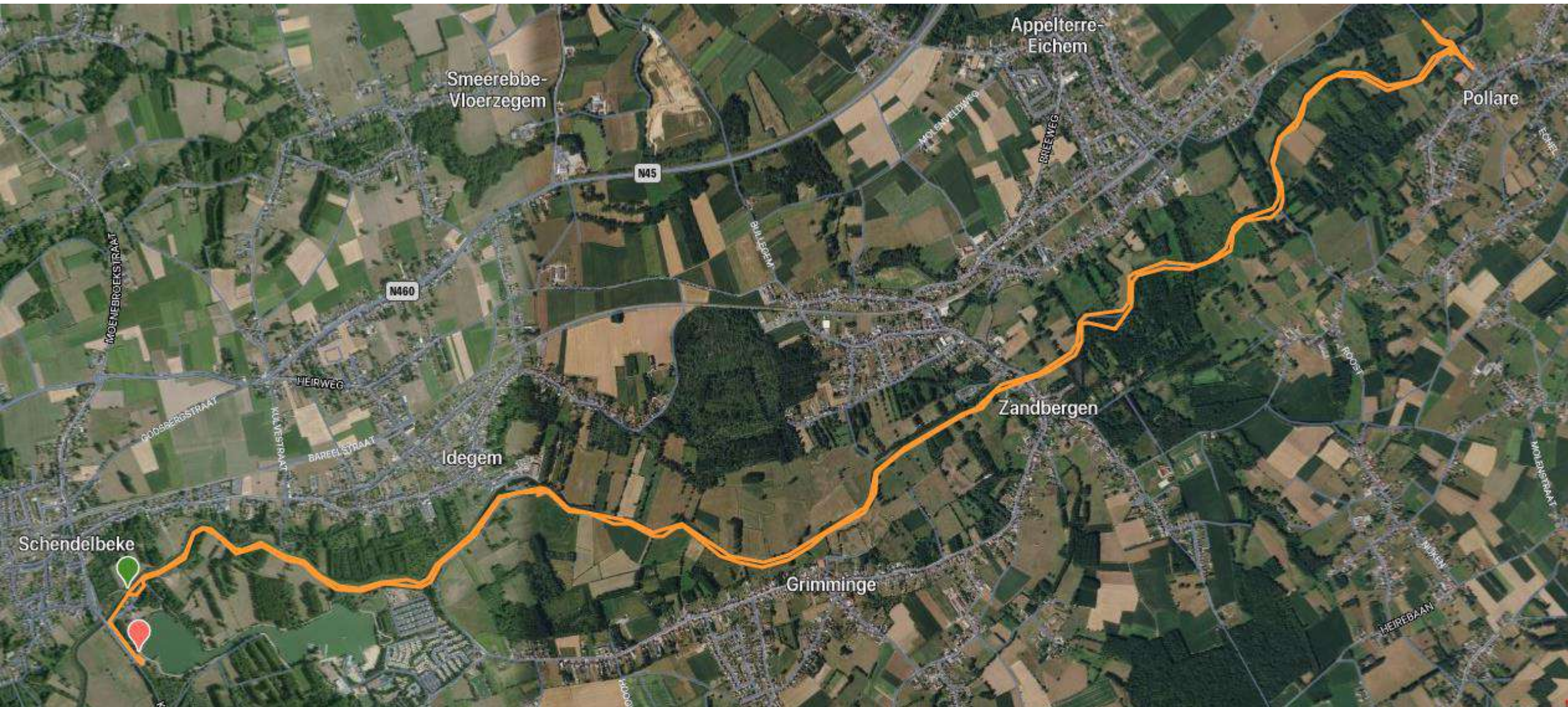




# Dender

- **Traject 2: De Gavers → Pollare**
  - Groene omgeving
  - Start Provinciaal Domein De Gavers
  - Overdragen sluis Idegem
  - Grimminge
  - Zandbergen
  - Stop brug Pollare
  - Terug te voet of met fiets
  - ~15 km





Smeerebbe-  
Vloerzegem

Appel terre-  
Eichem

Pollare

N45

N460

Zandbergen

Idegem

Grimminge

Schendelbeke









SCHR  
A  
VOOR  
ACHT  
VAST









30,1













33,3

Wildermo



# Dender

- **Traject 3: Appelse Meersen**
  - Avontuurlijk
  - Rondje vanuit Appels
  - Netwerk van waterlopen rond Meerdamsloot
  - Obstakels
  - Waterniveau geregeld
  - ~10 km























# Dommel

- 120 km; 35 km in België; 85 km in Nederland
- Bron Peer
- Samenvloeiing met Aa in 's-Hertogenbosch
- Lichte stroming



# Dommel

- **Traject 1: Neerpelt → Valkenswaard**
  - Start Tussenstraat Neerpelt
  - Bezoekerscentrum De Wulp
  - Natuurgebied Hageven-De Plateaux
  - Grens B/NL
  - Borkel en Schaft
  - Natuurgebied De Malpie
  - Stop Venbergse Molen Valkenswaard
  - Terug te voet
  - ~31 km



